



2018/

Raadsvragen van het raadslid Judith Klostermann van de fractie GroenLinks ingevolge artikel 42 van het Reglement van Orde van de gemeenteraad.

Binnengekomen d.d. 30 november 2018

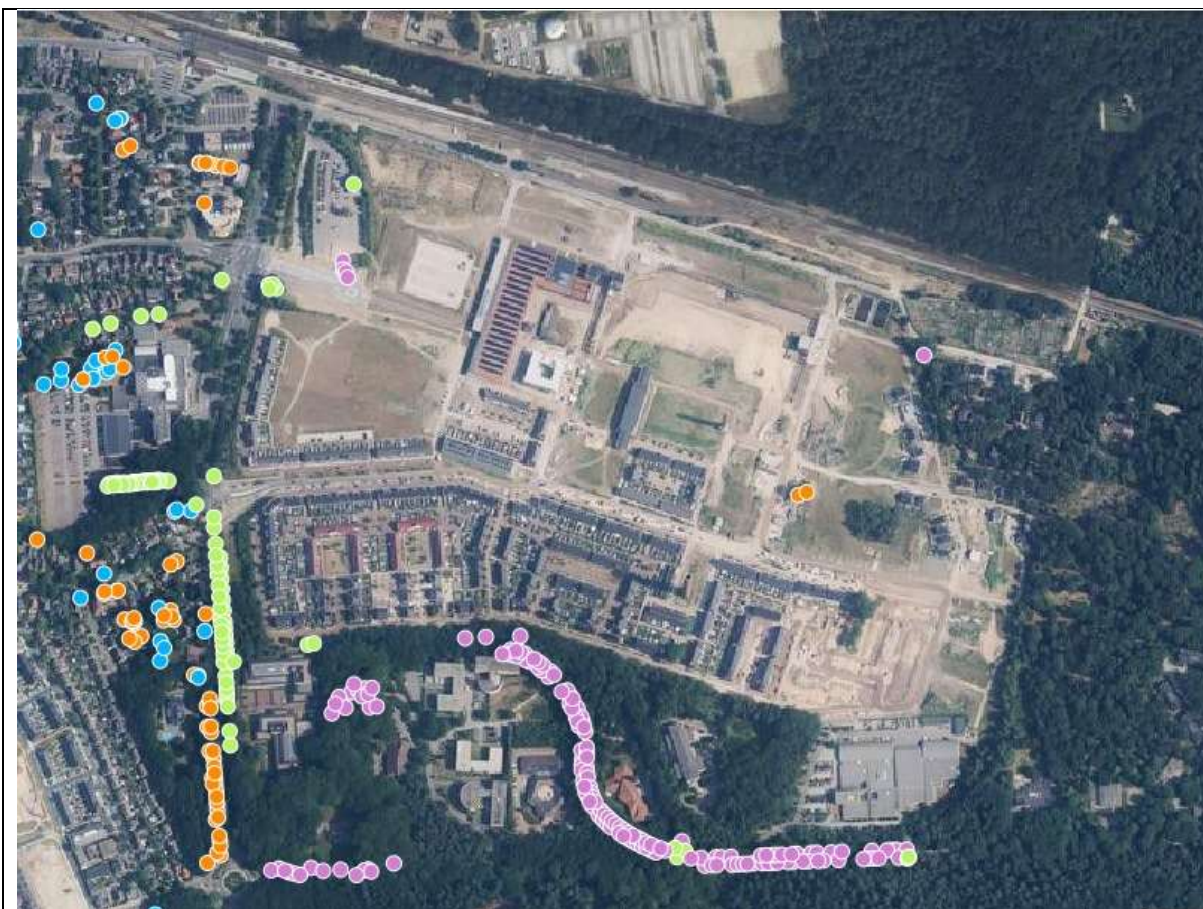
Onderwerp: kap van monumentale eiken op het Enkaterrein - Zouterij fase 2

Op het Enkaterrein was in 2006 nog 11 hectare bos aanwezig. Het merendeel daarvan is gekapt. Op de Zouterij fase 2 zijn twee monumentale eiken tot nu toe blijven staan; de enige bomen van formaat op het hele Enkaterrein (zie volgende pagina). Projectontwikkelaar De Grondbank uit Bennekom heeft vergunning aangevraagd om deze bomen nu ook te kappen maar de bewoners op het Enkaterrein zijn daar tegen in opstand gekomen¹. Zij geven aan dat de bomen een grote waarde hebben voor de bewoners als karakteristiek onderdeel van hun omgeving en als bron van koelte in de zomer. Wij hebben daarover de volgende vragen aan het college:

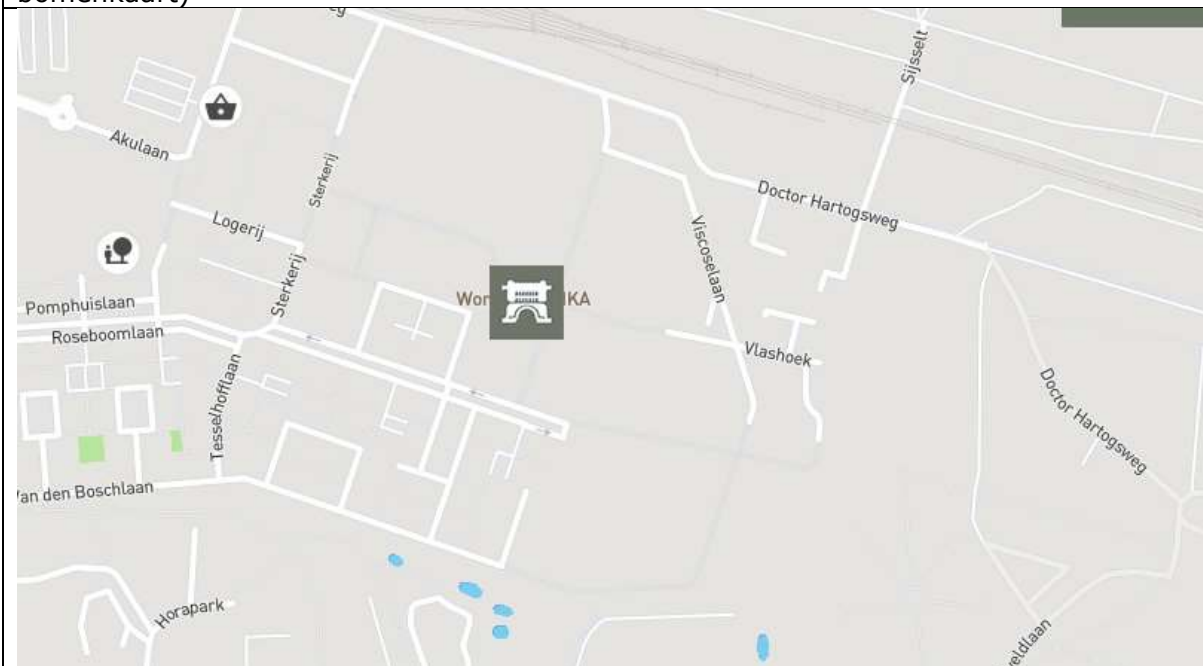
1. De simpelste oplossing is dat de gemeente de vergunningen daarvoor niet verleent. Daar is de lijst monumentale bomen voor bedoeld en daar is het vergunningensysteem voor bedoeld. Is het college het met ons eens dat deze bomen belangrijk genoeg zijn en dat dit een belangrijk signaal is aan projectontwikkelaars en aannemers actief in de gemeente Ede dat we deze regelingen als gemeente serieus nemen?
2. Voorafgaand aan de ontwikkeling van een terrein wordt door de gemeente en de projectontwikkelaar onderzoek gedaan naar waardevolle bomen. Hoe kan in de toekomst worden voorkomen dat wat als waardevol is bestempeld alsnog verdwijnt? Hoe kunnen daarover juridisch harde afspraken worden vastgelegd waar projectontwikkelaar en aannemers niet omheen kunnen?
3. Zijn voor het Somaterrein harde afspraken vastgelegd over de te behouden bomen?
4. Voor welke bomen en houtopstanden op de Kazernerreinen voorziet het college dat harde afspraken over te behouden bomen nodig zijn?

Wij zien graag uw schriftelijke antwoorden binnen de gestelde termijn van 30 dagen tegemoet maar liefst eerder gezien de urgentie van het probleem).

¹ <https://www.gelderlander.nl/ede/actie-tegen-kap-monumentale-eiken-enka-een-boom-staat-in-een-al-verkocht-huis~ac42ed3d/>



Monumentale bomen Enkawijk (<https://geo.ede.nl/index.php?@Monumentale-bomenkaart>)



De Zouterij fase 2 (<https://www.enka-edel.nl/ede/>)